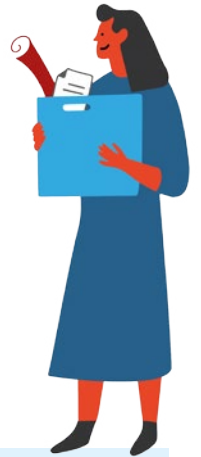


VALORISER SON ASSOCIATION UN PROJET, UNE STRATÉGIE, UNE VISIBILITÉ !

UN ACCOMPAGNEMENT COLLECTIF POUR

- ✓ **DÉFINIR SON PROJET**
Identité, valeurs, mission, enjeux, rêve associatif
- ✓ **CLARIFIER SON CAP STRATÉGIQUE**
Actions prioritaires, feuille de route, partenariats, moyens
- ✓ **AMÉLIORER SA COMMUNICATION ET SA VISIBILITÉ**
Des actions, un projet partagé; pour les publics, partenaires, bénévoles et salariés

Pour qui ? Associations employeuses du Jura - 6 associations maximum 2 participants par structure (bénévole.s et/ou salarié.e.s)



CALENDRIER

4 journées d'accompagnement : 3 jours à Lons-le-Saunier
avec d'autres structures et 1 journée personnalisée

FONDAMENTAUX DU PROJET ASSOCIATIF

Jeudi 19 janvier

BOÎTE À OUTILS STRATÉGIQUE

Mardi 31 janvier

COMMUNICATION ET ÉVALUATION

Jeudi 23 février

+ une journée de coaching individuel
avec une consultante


Lons-le-Saunier



INSCRIPTION OBLIGATOIRE AVANT LE 5 JANVIER 2023

Pour participer ou pour toute information complémentaire, contactez **Lucile Sigwalt** :



lucile.sigwalt@bgefc.org - 07 88 91 00 14

www.bgefc.org